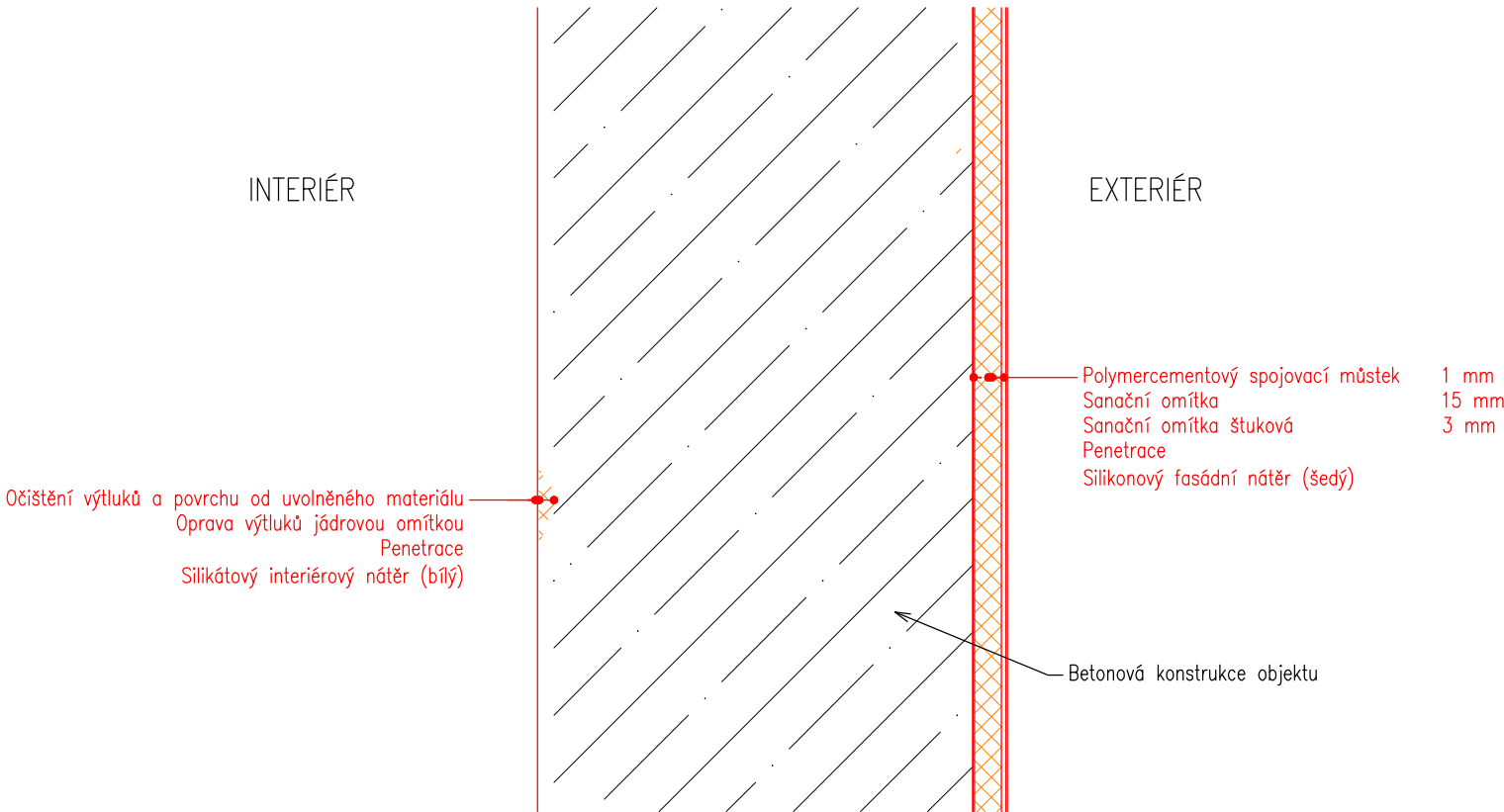
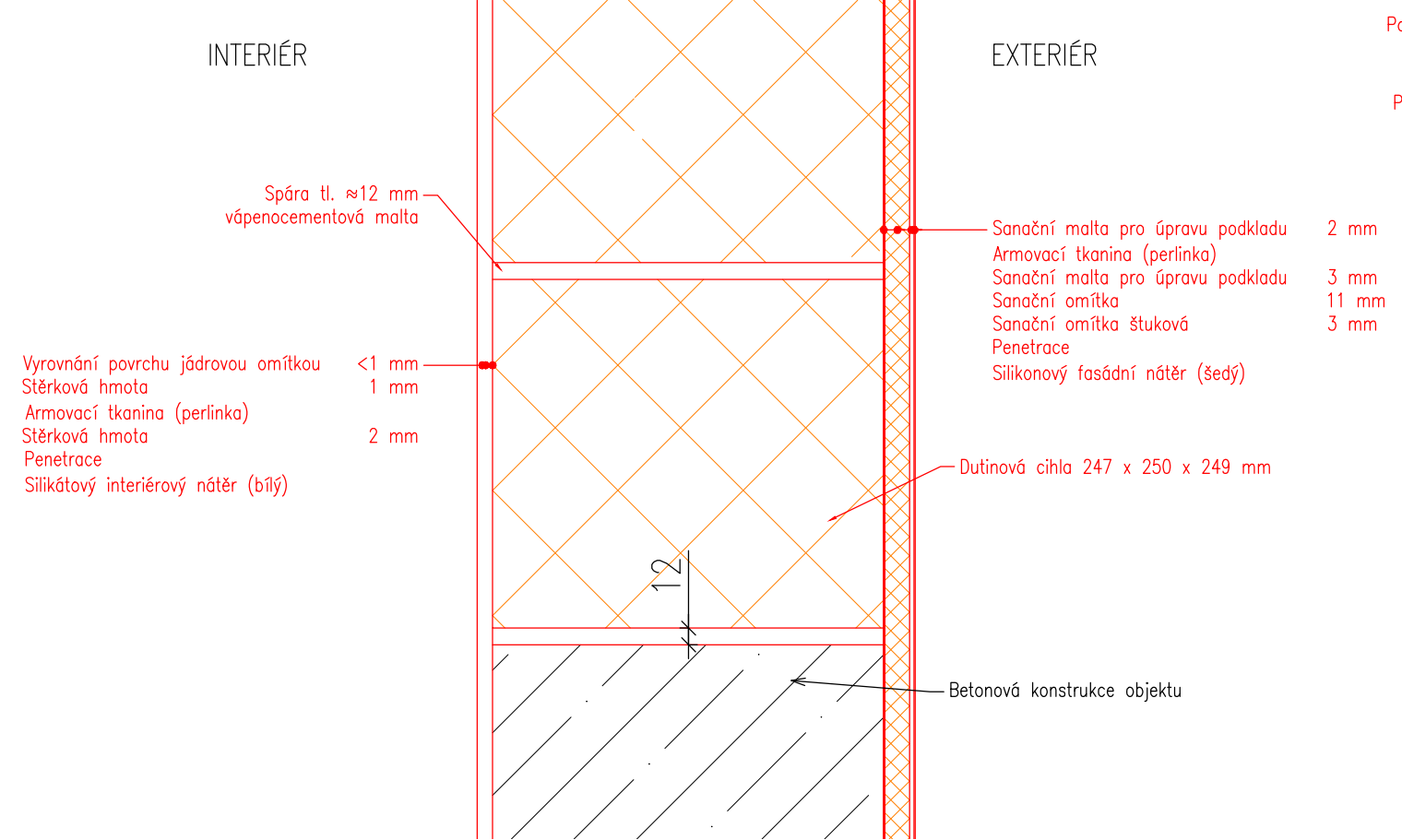


SO 02.3 Fasáda objektu + SO 02.3 Interiér objektu

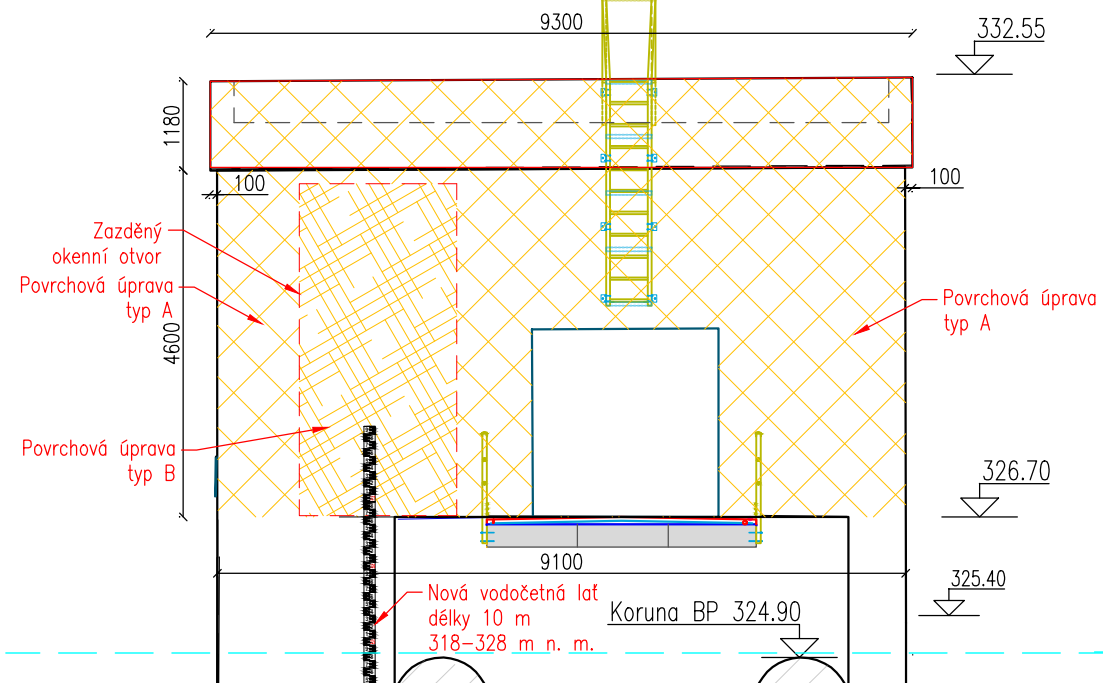
Povrchová úprava betonové konstrukce typ A M1:5



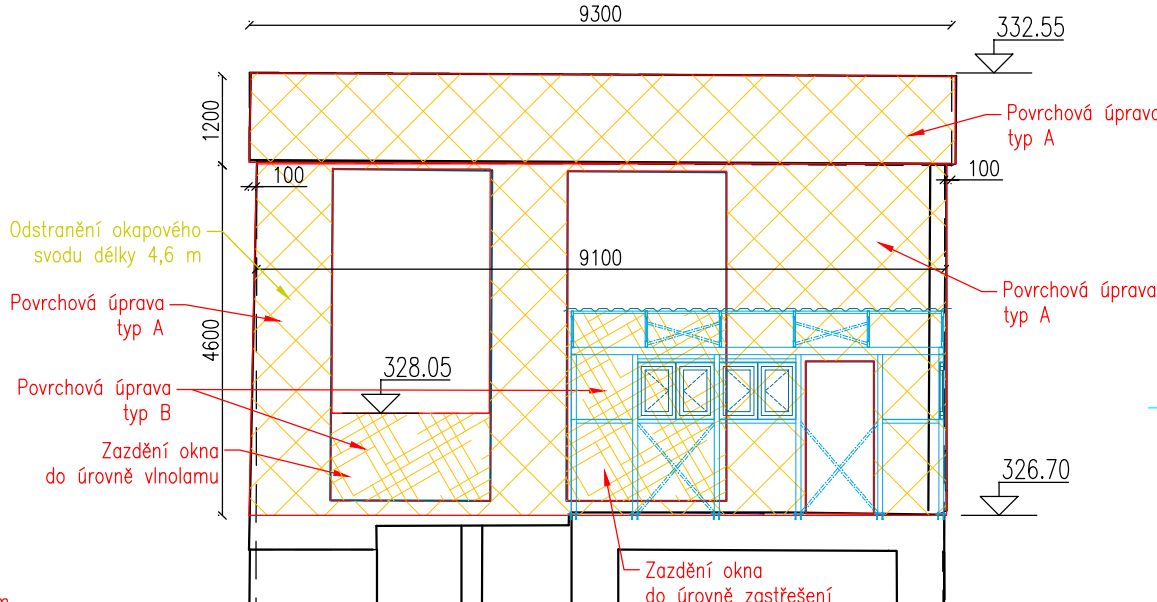
Povrchová úprava zazděného otvoru typ B M1:5



Pohled na fasádu směrem z hráze M1:100



Pohled na fasádu směrem ze zátopy M1:100



Specifikace použitých stavebních hmot:

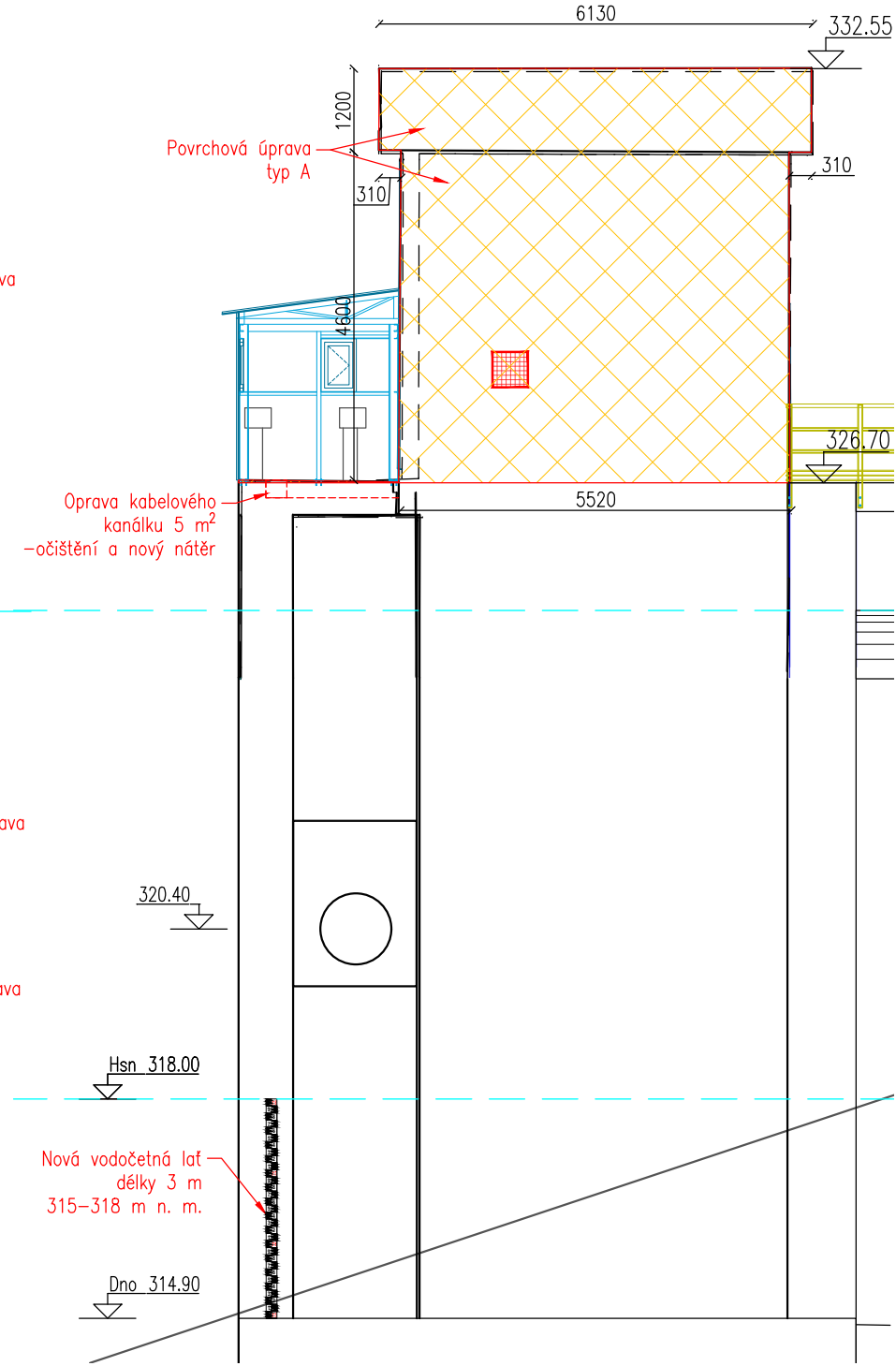
Interiér

- 1) Jádrová omítka: Jednovrstvá omítka pro vnitřní použití, vhodná pro omítání betonového povrchu. Malta pto vnitřní omítku (GP) podle EN 998-1, kategorie CS II.
- 2) Penetrace: Penetrace s vysokou kryvostí pod silikátové materiály. Bezropouštědlový přípravek na bázi silikátového pojiva, polymerní disperze a minerálních plniv.
- 3) Silikátový nátěr: Interiérový nátěr, vysoce paropropustný, k povrchové úpravě minerálních omítek a podkladů. Vodou ředitelný nátěr na bázi vodního skla, s malým přídavkem polymerní disperze a minerálních plniv. Barva bílá.
- 4) Stěrková hmota: Malta pro vytvoření základní vrstvy při ukládání výztužné tkaniny. Malta pro vnitřní omítku (GP) podle EN998-1, kategorie CS IV a Wc1.
- 5) Armovací tkanina (perlínka): Sklovláknitá perlínková tkanina. Oka 3,5x3,8 mm. Gramáž 160 g/m².

Exteriér

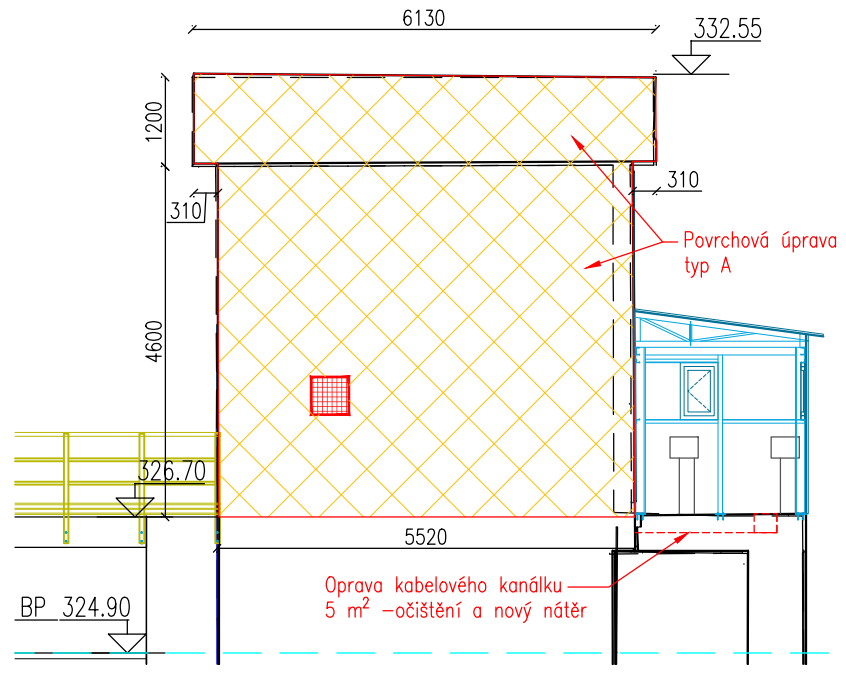
- 1) Sanační malta pro úpravu podkladu: Sanační podstřík (podhoz) pro úpravu podkladu pod sanační jádrové omítky. Malta pro vnější omítku (GP) podle EN 998-1, kategorie CS III, podhoz podle směrnice WTA 2-9-04/D.
- 2) Armovací tkanina (perlínka): Sklovláknitá perlínková tkanina. Oka 3,5x3,8 mm. Gramáž 160 g/m².
- 3) Sanační omítky: Sanační jádrová omítky pro omítání vlhkého zdiva, určená pro vnější prostředí. Sanační malta pro vnější omítku (R) podle EN 998-1, kategorie CS II, sanační omítky WTA (podle směrnice WTA 2-9-04/D).
- 4) Sanační omítky štukové: Štuk pro povrchové úpravy jádrových sanačních omítek. Malta pro vnější omítku (GP) podle EN 998-1, kategorie CS II a Wc1.
- 5) Penetrace: Penetrace s vysokou kryvostí pod silikátové materiály. Bezropouštědlový přípravek na bázi silikátového pojiva, polymerní disperze a minerálních plniv.
- 6) Silikonový fasádní nátěr: Velmi vodoodpudivý, vysoce propustný pro vodní páru a CO<sub>2</sub>, velmi odolný znečištění povrchu. Vodou ředitelný fasádní nátěr na bázi silikonové polymerní disperze a minerálních plniv. S ochrannými látkami proti řasám a plísním. Difúzní tloušťka s<sub>d</sub> (třída V<sub>2</sub>).

Pohled na fasádu z pravého břehu M1:100

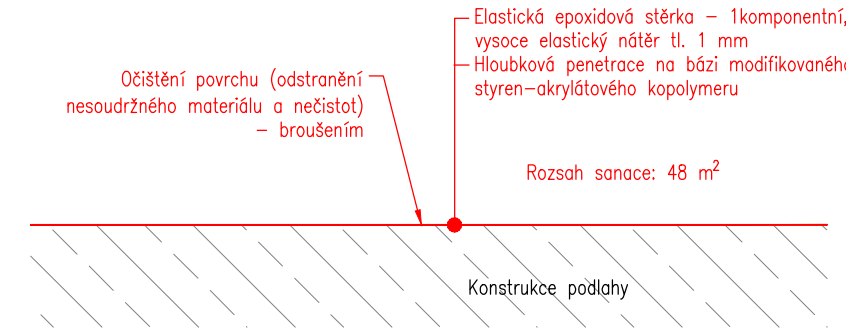


Poznámka:  
Fasáda bude provedena od úrovně přístupové lávky, tj. 326,70 m n. m., po horní úroveň atiky.

Pohled na fasádu z levého břehu M1:100



Sanace betonové podlahy v objektu (interiér) M1:10



<b>HG partner s.r.o.</b> Smetanova 200, 250 82 Úvaly <a href="http://www.hgpartner.cz">www.hgpartner.cz</a> Telefon: 246 082 015 e-mail: <a href="mailto:hgp@hgpartner.cz">hgp@hgpartner.cz</a>		Paré č.:	
Investor: Povodí Ohře, státní podnik, Bezručova 4219, 430 03 Chomutov		Počet A4:	3
Odpovědný projektant:	Ing. Michal Dvořák	Datum:	01/2021
Vypracoval:	Ing. Martin Hladík	Změna:	-
Akce:		Stupeň:	DSJ
		Č. zakázky:	H-20/014
Název části:		Část:	D
Příloha:		Měřítko:	1:5 1:100
VNITŘNÍ A VNĚJŠÍ POVRCHOVÉ ÚPRAVY		Č. přílohy:	D.11